

ADES Formations
ADES CFA

Établissement de formation en Travail Social
Lot-et-Garonne



L'ACCOMPAGNEMENT DE PUBLICS DIVERSIFIÉS



Depuis sa création, l'ADES est très impliquée dans l'accueil et l'accompagnement de publics diversifiés (parcours en alternance, personnes en situation de handicap, demandeurs d'emploi, personnes en reconversion professionnelle...), avec une volonté affirmée et partagée par l'ensemble des composantes de l'établissement de formation d'inscrire l'égalité des chances comme un fil conducteur de notre approche.

ACCOMPAGNEMENT DE PERSONNES EN SITUATION DE HANDICAP : UNE EXPÉRIENCE SIGNIFICATIVE, UN ENGAGEMENT FORT

L'ADES adhère, depuis 2002, au Centre de Ressources Formation Handicap, avec la signature d'une charte et l'obligation de nommer un référent TH au sein de l'organisme. A ce jour, l'ADES a une personne formée à la référence TH (travailleurs handicapés) dans son effectif de salariés permanents. La référente TH accompagne plusieurs personnes handicapées sous divers statuts (étudiants, stagiaires, apprentis, salariés, contrat de professionnalisation). Elle travaille en partenariat avec les équipes pédagogiques avec les prescripteurs et les organismes spécialisés ainsi qu'avec les chargés de mission du CRFH.

Les missions du référent TH telles que définies par le CRFH et appliquées au sein de l'ADES sont les suivantes :

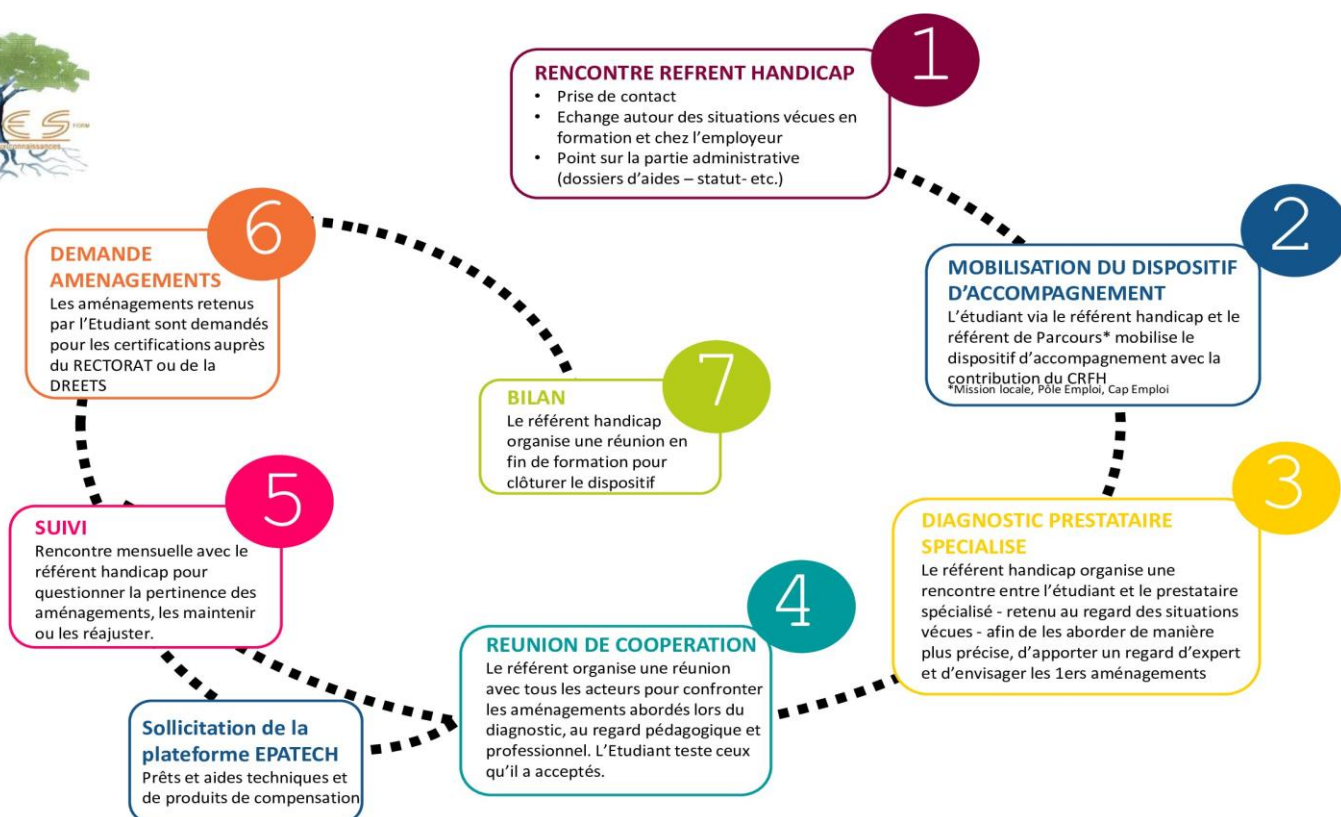
- Garantir la qualité de l'accueil et de l'accompagnement des personnes handicapées durant leur parcours de formation, de la sélection à la certification
- Être une personne ressource sur les questions relatives au handicap, au sein de l'ADES
- Être l'interlocuteur privilégié des personnes handicapées et des professionnels des structures d'accueils, d'orientation, de placement

Public cible :

- Candidats, étudiants, stagiaires, apprentis, bénéficiant du statut de BOETH ou d'aménagement des conditions de passation des épreuves aux examens autorisé par le Rectorat ou la DREETS
- Étudiants, stagiaires, apprentis, engagés dans un parcours de formation à l'ADES, rencontrant un problème de santé, qui amène un besoin d'adaptation de leur parcours de formation

Organisation de l'intervention du référent TH : un protocole soutenant

Le référent présente la mission handicap aux différentes promotions et peut aussi proposer des rendez-vous individuels. Ce premier entretien permet un diagnostic de situation afin d'évaluer les besoins et parfois, d'accompagner dans l'accès aux droits. Il rend compte à l'équipe pédagogique et aux autres personnes concernées des besoins d'adaptation et d'aménagement. Il assure le suivi de la mise en œuvre des dispositifs sollicités, ou adaptations mises en place. Il effectue les demandes d'adaptation d'examen dès la rentrée de l'année de certification.



Focus d'un aménagement

UN PÔLE DÉDIÉ À L'ÉGALITÉ DES CHANCES : LE PÔLE INSERTION

L'ADES dispose d'un pôle insertion qui constitue son fondement historique. La vocation de ce pôle est à l'origine de la création de l'association : **offrir une réponse de territoire à des personnes en difficulté sociale et/ou professionnelle.**

L'équipe du Pôle Insertion intervient dans le cadre de la commande publique, auprès de publics jeunes, adultes, demandeurs d'emploi pour la plupart, et pouvant aussi être bénéficiaires du RSA ou du statut de BOETH.

Elle apporte à ces publics, **soutien et méthode dans l'élaboration de projet, la résolution des freins à l'insertion sociale et professionnelle et l'accès à l'emploi.** Au-delà de l'atteinte des résultats (accès à la formation, à l'emploi, résolution des problématiques), l'équipe entend, par ces accompagnements, transmettre des valeurs de vivre ensemble, mais aussi des éléments de compréhension du monde et de l'autre, permettant à chacun de se sentir en capacité de faire face à sa vie et de devenir acteur de son parcours, d'avoir finalement le pouvoir d'agir.

